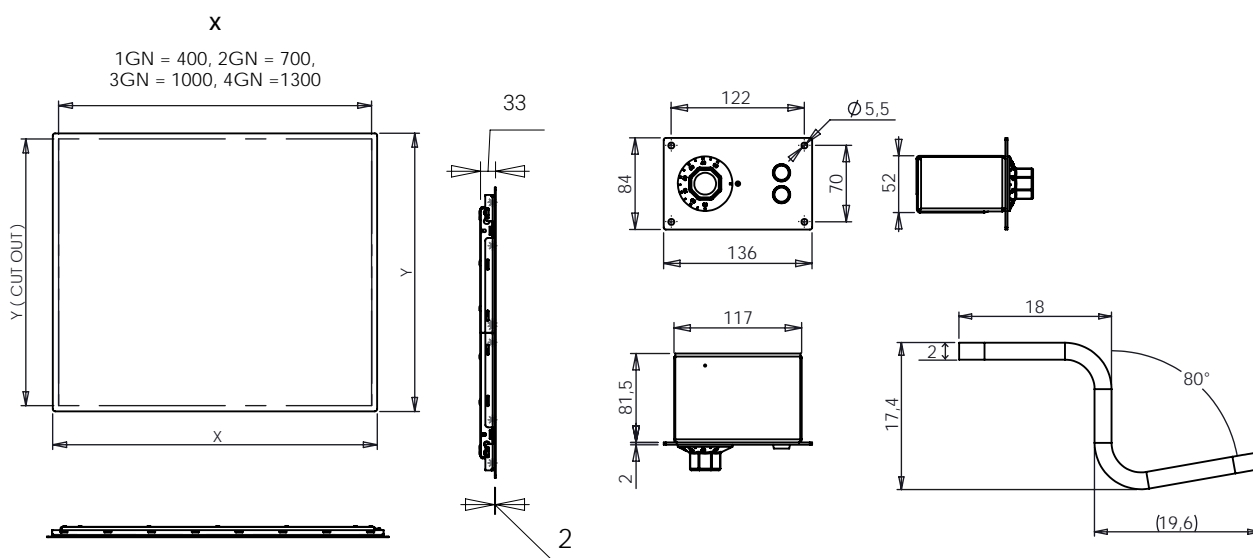


O produktu

Ohřevné desky udržují jídlo při ideální teplotě a připravené k servírování. Vhodné pro jídelny, rychlá občerstvení, nemocnice či restaurace. Regulace teploty od +30°C do +100°C. Vyrobeno z nerezové oceli, která se snadno čistí a je garancí dlouhé životnosti.

Technické výkresy**Ilustrativní obrázky****1GN****2GN****3GN****4GN**

Technické parametry

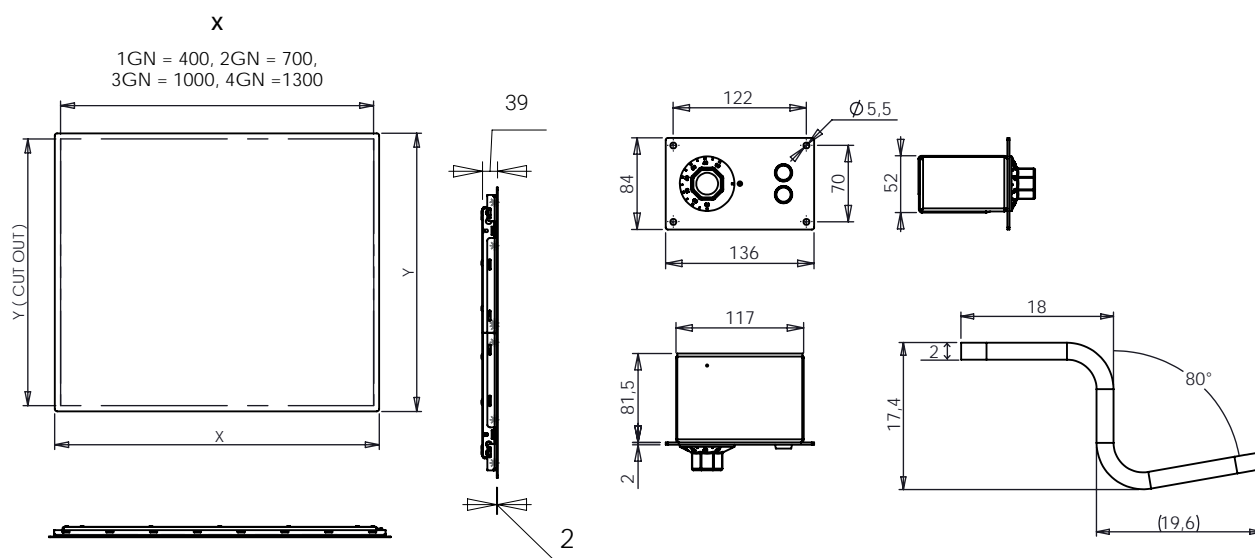
	1GN	2GN	3GN	4GN
Vnější rozměry:				
Šířka (x) [mm]	400	700	1000	1300
Hloubka (y) [mm]	600			
Výška (z) [mm]	33			
Instalační rozměry:				
Šířka (x) [mm]	375	675	975	1275
Hloubka (y) [mm]	575			
Teplota	+30°C ~ +100°C			
Voltáž	1, N, PE ~ 230V, 50Hz			
Příkon	0,28kW	0,53kW	0,75kW	0,95kW
Elektrický proud	1,2A	2,3A	3,2A	4,1A
Materiál	Nerezová ocel			

Model	Objednávací číslo	Cena
Tenká ohřevná deska V1 - 1GN	V1-020200-0005	
Tenká ohřevná deska V1 - 2GN	V1-020200-0006	
Tenká ohřevná deska V1 - 3GN	V1-020200-0007	
Tenká ohřevná deska V1 - 4GN	V1-020200-0008	

O produktu

Ohřevné desky udržují jídlo při ideální teplotě a připravené k servírování. Vhodné pro jídelny, rychlá občerstvení, nemocnice či restaurace. Regulace teploty od +30°C do +100°C. Vyrobeno z nerezové oceli, která se snadno čistí a je garancí dlouhé životnosti.

Technické výkresy



Ilustrativní obrázky

1GN



2GN



3GN



4GN



Technické parametry

	1GN	2GN	3GN	4GN
Vnější rozměry:				
Šířka (x) [mm]	400	700	1000	1300
Hloubka (y) [mm]	600			
Výška (z) [mm]	39			
Instalační rozměry:				
Šířka (x) [mm]	375	675	975	1275
Hloubka (y) [mm]	575			
Teplota	+30°C ~ +150°C			
Voltáž	1, N, PE ~ 230V, 50Hz			
Příkon	0,4kW	0,8kW	1,2kW	1,6kW
Elektrický proud	1,74A	3,48A	5,22A	6,96A
Materiál	Nerezová ocel			

Model	Objednávací číslo	Cena
Tenká ohřevná deska V2 - 1GN	V2-020200-0005	
Tenká ohřevná deska V2 - 2GN	V2-020200-0006	
Tenká ohřevná deska V2 - 3GN	V2-020200-0007	
Tenká ohřevná deska V2 - 4GN	V2-020200-0008	